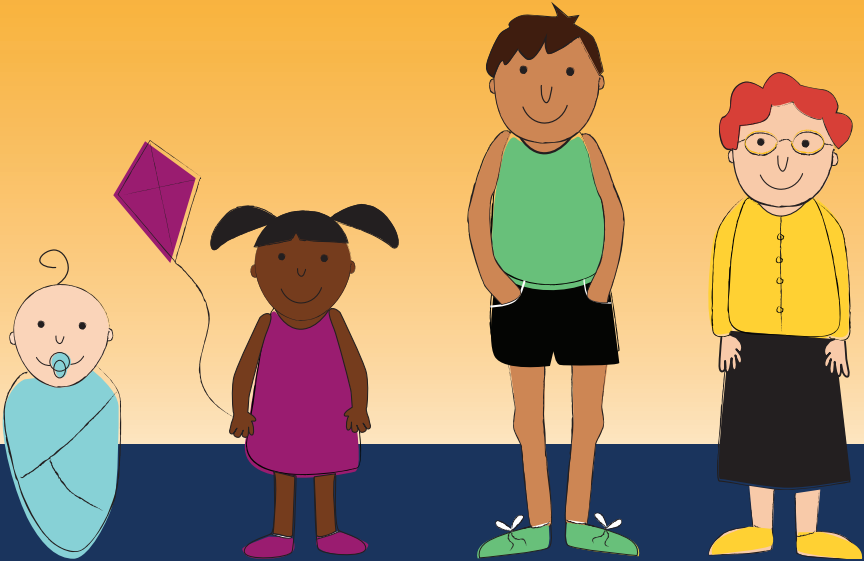


Allwch chi gefnogi Bwrdd Iechyd Prifysgol  
Caerdydd a'r Fro i roi gofal iechyd i'ch teulu  
i gyd, nawr ac yn y dyfodol?

Ydych chi wedi ystyried gadael  
Rhodd yn eich Ewyllys?



*Mae Pob Rhodd yn Gwella Gofal Iechyd*

## Ynghylch Bwrdd Iechyd Prifysgol Caerdydd a'r Fro

---

Mae Bwrdd Iechyd Prifysgol Caerdydd a'r Fro yn un o sefydliadau GIG mwyaf Cymru. Rydyn ni'n darparu gwasanaethau iechyd i ryw 472,400 o bobl sy'n byw yng Nghaerdydd a Bro Morgannwg. Rydyn ni hefyd yn gwasanaethu poblogaeth ehangach ledled De a Chanolbarth Cymru ar gyfer amrywiaeth o arbenigeddau. Rydyn ni'n ysbyty addysgu sydd â chysylltiadau agos â'r sector prifysgolion a gyda'n gilydd rydym yn hyfforddi'r genhedlaeth nesaf o weithwyr gofal iechyd proffesiynol.

## Gwybodaeth am Elusen Iechyd Caerdydd a'r Fro

---

Elusen Iechyd Caerdydd a'r Fro yw elusen swyddogol Bwrdd Iechyd Prifysgol Caerdydd a'r Fro. Rydyn ni'n rheoli cronfeydd elusennol i ddarparu offer, ymchwil, triniaeth a gofal i gleifion, fel y gall eich rhoddion gefnogi gwaith a phrojectau sy'n ychwanegol at y rhai sy'n derbyn cyllid GIG.

Mae'r Elusen Iechyd yn rheoli'r holl roddion hael a dderbynnir ar ran y Bwrdd Iechyd ac yn gweithio'n agos gyda staff clinigol i sicrhau bod yr holl arian a gawn yn cael ei ddefnyddio i roi cymorth ychwanegol i staff a gwell gwasanaethau i'n cleifion, lle mae ei angen fwyaf.

## Rhoddion mewn Ewyllys (a elwir hefyd yn gyfraniad cymynrodd)

---

Bob blwyddyn mae ein hincwm o Roddion mewn Ewyllys yn gymorth enfawr i'n gwaith ac yn ein helpu i wneud gwahaniaeth i'r cleifion sy'n defnyddio ein gwasanaethau. Mae gwneud Rhodd yn eich Ewyllys, boed yn ganran o'ch ystâd, yn gyfandaliad, yn gyfranddaliadau neu'n eitem werthfawr, yn ffordd hael o helpu i wneud gwahaniaeth i'r gwaith o ofalu am gleifion.

Wedi i chi ddarparu ar gyfer anwyliaid, hoffem ofyn i chi ystyried gadael Rhodd yn eich Ewyllys i'r Elusen Iechyd, er mwyn i ni greu etifeddiaeth barhaol gyda'n gilydd.

## Beth yw cymynrodd?

---

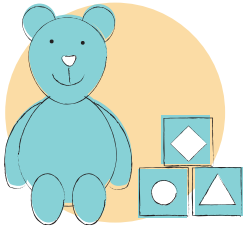
Mae cymynrodd yn unrhyw rodd (ariannol neu ased) sy'n cael ei gadael yn Ewyllys person; cyfarwyddyd i ran o'ch ystâd gael ei rhoi i unigolyn neu sefydliad ar ôl eich marwolaeth.

## Pam gadael Rhodd yn fy Ewyllys i Fwrdd Iechyd Prifysgol Caerdydd a'r Fro?

---

Mae'r GIG ar gael ar alw i ddarparu gwasanaethau gofal iechyd i Gaerdydd a Bro Morgannwg gyfan ac mae'n cael ei gyllido gan Lywodraeth Cymru.

Mae'r Elusen Iechyd yn rhoi cymorth, drwy ddarparu eitemau ychwanegol a gwelliannau i wasanaethau, sy'n ychwanegol at yr hyn y mae cyllid y GIG yn ei ganiatáu. Yn fawr neu'n fach, gall eich cymynrodd wneud cymaint o wahaniaeth i'n cleifion a'n staff. Ar ôl i chi ofalu am y bobl sydd agosaf atoch, gallai Rhodd yn eich Ewyllys ein helpu mewn cynifer o ffyrdd. Dyma rai enghreifftiau:



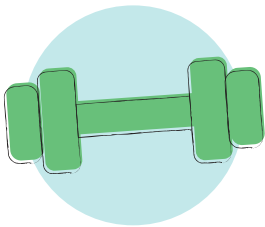
### Gallai £100 brynu

teganau i blant ifanc/  
newydd-anedig



### Gallai £500

brynu iPad ar gyfer wardiau  
plant/yr ardegau



### Gallai £2,000

dalw am offer campfa /  
ffisiotherapi/ adfer



### Gallai £10,000

ariannu cerddoriaeth mewn ysbytai  
ar gyfer gwasanaethau oedolion hŷn

## Beth sy'n digwydd i fy arian os byddaf yn gadael Rhodd yn fy Ewyllys i Fwrdd Iechyd Prifysgol Caerdydd a'r Fro?

---

Pan fydd rhoddwyr yn dewis ein cofio yn eu Hewyllys, byddant yn aml yn rhoi rhodd hael y gall ein staff clinigol benderfynu ble mae ei angen fwyaf; mae eraill yn gwneud Rhodd yn eu Hewyllys tuag at wasanaeth penodol o'u dewis y mae ganddyn nhw neu eu teulu neu ffrindiau brofiad personol ohono. Beth bynnag fo'ch dewis personol, gan fod yr Elusen Iechyd yn rheoli'r cronfeydd elusennol ar ran y Bwrdd Iechyd, gallwn wrando ar eich dymuniadau a'u cefnogi.

## Y camau nesaf i adael Rhodd yn eich Ewyllys i Fwrdd Iechyd Prifysgol Caerdydd a'r Fro?

---

Siaradwch â ni am eich dymuniadau

**029 218 36042**

**[fundraising.cav@wales.nhs.uk](mailto:fundraising.cav@wales.nhs.uk)**

neu ewch i'n gwefan: **[eluseniechyd.cymru](http://eluseniechyd.cymru)**  
am ragor o wybodaeth.



Diolch am ystyried helpu gwasanaethau gofal iechyd y genhedlaeth nesaf yng Nghaerdydd a Bro Morgannwg drwy Rodd yn eich Ewyllys. Bydd eich rhodd garedig yn ein galluogi i barhau â'r gwaith pwysig rydyn ni'n ei wneud i helpu cleifion, staff, gwirfoddolwyr ac ymwelwyr, am genedlaethau i ddod.

*Bydd Bwrdd Iechyd Prifysgol Caerdydd a'r Fro yno ar eich cyfer chi a'ch anwyliaid, pryd bynnag y bydd arnoch chi ein hangen a thrwy gydol eich oes.*